



www.inefop.org.uy

Instituto Nacional de EMPLEO y FORMACIÓN PROFESIONAL



Creado por Ley 18.406 del 24 de octubre de 2008

Tripartito Consejo Directivo 8 titulares, con sus respectivos alternos, - Poder Ejecutivo - Sector Empresarial - Sector Sindical - Empresas de la economía social

Administra el Fondo de Reconversión Laboral

Cometidos:
Literales A hasta P

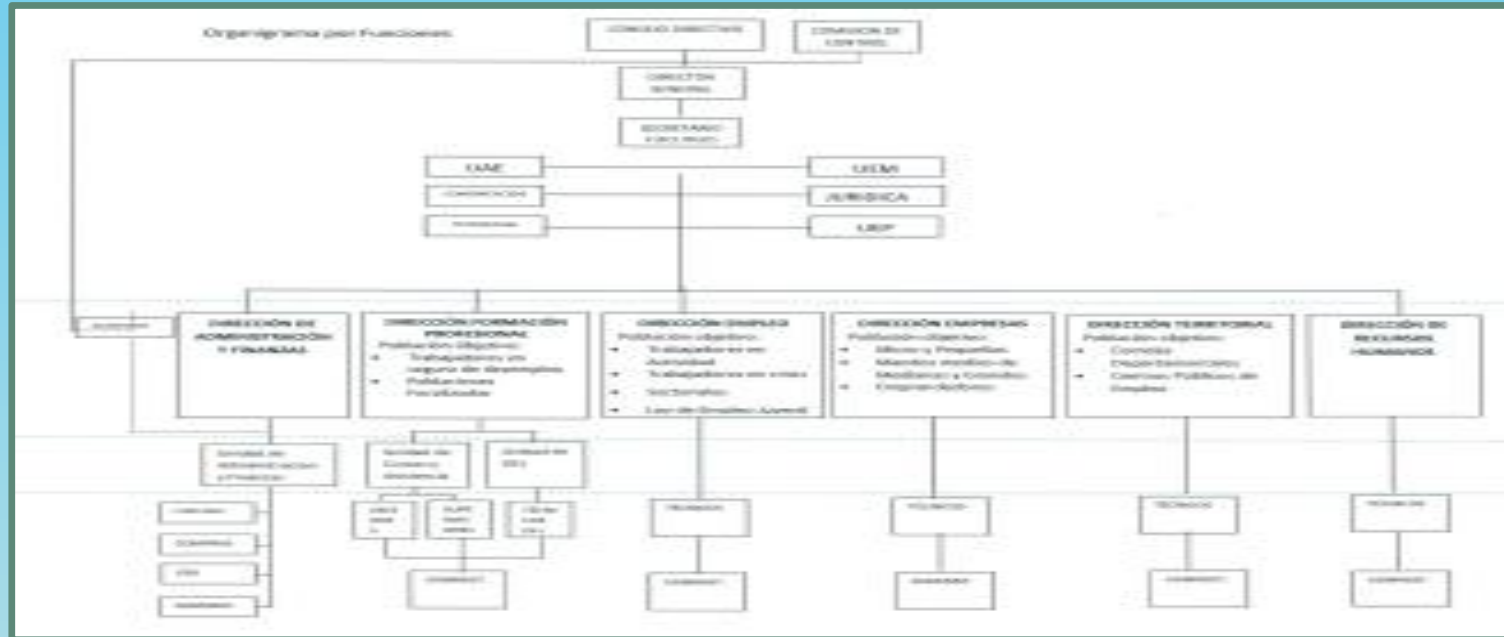
EMPRESAS

L- Desarrollar investigaciones, acciones, programas y asistencia técnica y crediticia que respondan a los requerimientos de las empresas y emprendimientos del sector productivo, con el objetivo de incentivar su creación, formalización, consolidación, participación en cadenas productivas, el mejoramiento tecnológico de las mismas y la recuperación de su capacidad de producción.

Lineamientos Estratégicos:

- △ Apoyo a las políticas públicas vinculadas a la mejora de la competitividad como clave para el proceso de desarrollo del país.**
- △ Mejora de la Gestión Institucional : mejora de la atención a las empresas, brindando asistencia técnica, capacitación en gestión y formación a empresarios.**

Áreas Operativas de INEFOP



Área de
EMPLEO

Área de
EMPRESAS

Área de FORMACIÓN
PROFESIONAL

Beneficiarios del Área EMPRESAS

EMPRESAS

- Todo el País
- Micro y Pequeñas
- Medianas y Grandes
 - △ Individual
 - △ Asociativos

Emprendedores y Micro-Emprendimientos

- Todo el País
- Personas con Ideas de Negocio
- Micro-emprendimientos funcionando Formales y en proceso de Formalización
- Grupal
 - △ Capacitación
 - △ Asistencia Técnica
 - △ Apoyo Financiero

Instrumentos de Apoyo a EMPRESAS

Capacitación

**Asistencia
Técnica**

Asociativos

- Cursos Regulares
- Capacitación a Medida

- Consultorías (componente capacitación)

- Ventanilla Abierta
- Todo el País
- Solicitud vía mail
- ECA (Proveedor de la Capacitación o la Asistencia) debe estar Registrada en INEFOP

Apoyo CAPACITACIONES para Empresas de Servicios Globales

Capacitación

△ Convenio con Uruguay XXI - INEFOP

finishing
schools

Apoyo CAPACITACIONES

Capacitación

△ Subsidios Parciales

80 % - Micro y pequeñas empresas (19 personas o menos)

70 % - Medianas (de 20 a 99 personas)

50 % - Grandes (100 personas o más)

50 % - Unipersonales de Profesionales Universitarios

80 % - Asociativos

△ Topes montos máximos (2017):

270 UI - 947 \$ Costo Hora/Participante

10.000 UI - 35.077 \$ Persona/Año

60.000 UI - 210.462 \$ Empresa/Año

120.000 UI - 420.924 \$ Asociativos

Limitante:

Solo Personal

Jerárquico de las

Empresas Medianas y
Grandes

(jefe – coordinador –
supervisor – en
adelante)

Valores que incluyen
impuestos

Apoyo ASISTENCIAS TÉCNICAS

Asistencia
Técnica

△ Subsidios Parciales

% - igual a Capacitaciones

△ Topes montos máximos a reconocer por Consultoría (2017):

350 UI – 1.228 \$ Costo Hora

45.000 UI – 157.917 \$ Consultoría Específica

600 UI – 2.105 \$ Costo Hora

95.000 UI – 308.047 \$ Consultoría Gestión

Valores que
incluyen impuestos

△ Subsidio se otorga sobre el Costo de la Consultoría sin IVA (en los casos en los que la modalidad de pago implique una factura entre la empresa y el proveedor que incluya este impuesto)

Ejemplos

Cursos Regulares

Programa de Formación
Comercial

Mediación de Conflictos en la Empresa
Familiar

Lean Six Sigma

Programa de Desarrollo de Habilidades
Gerenciales

Programa 5 S para mandos
medio

Ciclo de Herramientas de Liderazgo

Operario
Logístico

La Gestión de la
Dirección de
Empresas Familiares

Tecnicatura en gestión de la producción en la
Industria

Construcción en
Seco

Auxiliar Administrativo
Contable I

Administración Financiera y
Costos

Marketing, Ventas, Atención al
Público

Gestión de la Seguridad y la Salud
Ocupacional

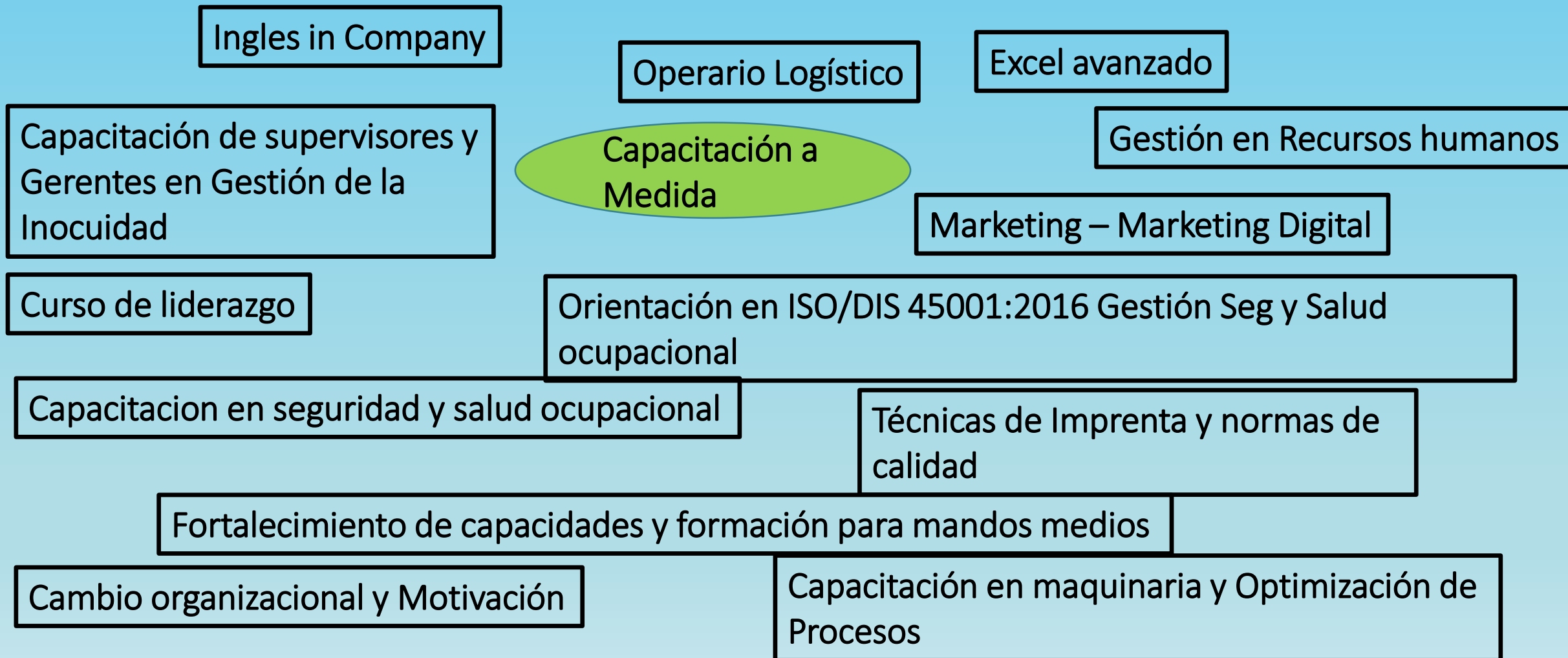
Gestión de RR.HH.

Portugués Individual

Fotografía Digital

Soft Skills para
Project Leader de TI

Ejemplos



Ejemplos

Consultoría colaborativa de empresas tecnológicas

Obtención de certificación OEC

Consultoría en Gestión de la Calidad

Implementación de HACCP

Programa de Desarrollo de Exportadores

Consultoría en Seguridad y Salud Ocupacional

Asistencia Técnica

Internacionalización

Actualización a la Norma ISO 9001:2015

Consultoría para Empresas Familiares

Consultoría transformacional y formación sistémica

Programa de desarrollo de exportadores

Consultoría en Gestión Organizacional

Consultoría Económico Financiera

Servicio de Mejora de la Cadena Cliente-Proveedor

Para POSTULAR:

1 - Descargar formularios de la Web de INEFOP

2 - Completar y Enviar vía MAIL

Formulario Solicitud completo

Comprobantes DGI – BPS y Planilla MTSS

Propuesta Técnica del Proveedor

empresas@inefop.org.uy

Proveedor: Debe estar registrado como
ECA o Consultor en INEFOP



Documentos Asociados:

Formulario Inscripción - EMPRESAS - Cursos regulares
[Formulario Solicitud Cursos Regulares.docx](#)

Formulario Inscripción - EMPRESAS - Asistencia Técnica
[Formulario Solicitud Asistencia Tecnica.docx](#)

Formulario Propuesta del Proveedor — EMPRESAS- Asistencia Técnica
[Formato Proveedor Asistencia Técnica - INEFOP.DOC](#)

Formulario Inscripción - EMPRESAS — Capacitación a Medida
[Formulario Solicitud Capacitacion a Medida.docx](#)

Formulario Inscripción - EMPRESAS - Modalidad asociativa
[Formulario Solicitud Asociativo.docx](#)

Formulario Inscripción - EMPRESAS - Modalidad asociativa
[Anexo - Formulario Asociativo.xlsx](#)

Proceso dentro de INEFOP:

- ∞ Recepción de la Solicitud – verificación de aspectos formales
- ∞ Evaluación (Necesidad de la Empresa – Propuesta proveedor – Horas proveedor – Topes – Otros apoyos a la Empresa – Otras Consultorías aprobadas al proveedor) – **Recomendación a CD.**
- ∞ Resolución de Consejo Directivo (RCD)
- ∞ Contrato
- ∞ Ejecución y Pagos

45 días

Modalidades de Pago del Subsidio

- ∞ Reintegro
- ∞ Depósito
- ∞ Cuota Parte



Ignacio Porto - iporto@inefop.org.uy

Daniela Stein - dstein@inefop.org.uy

Laura Márquez - lmárquez@inefop.org.uy

tel. (598) 2917 04 25 int. 152 o 191

www.inefop.org.uy

Misiones 1352 Montevideo – Uruguay

Muchas Gracias

6 de abril 2017